



furnilix





4 veces

Se muda un español que vive de alquiler

900€

Es el gasto medio en mudanzas

23%

Proporción de un salario medio de España dedicado a amueblar una vivienda.



Problema B2C

*Fuente Idealista
**Fuente INE

304 días

Se tarda en dar salida a una vivienda sin amueblar en España.

↓ 35%

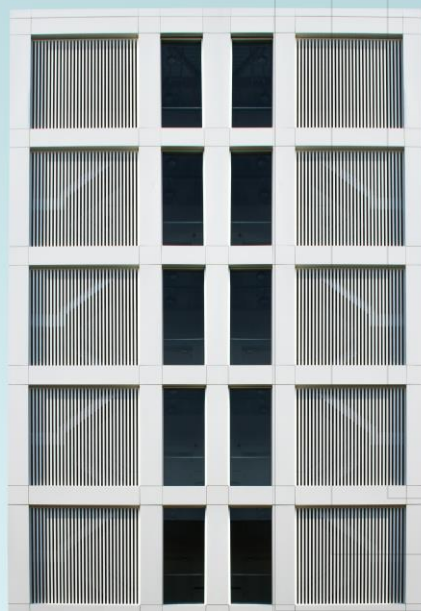
compraventa de vivienda (media España).

↓ 5%

Precio del m² en España en régimen de alquiler



Problema B2B



**Fuente AD*

***Fuente el confidencial*

Problema Global



6.000 Toneladas

De muebles se tiran en España cada año

10.000.000 Toneladas

De muebles se tiran en la Unión Europea al año

>4% de la basura generada en la Unión Europea es generada por el mobiliario.



The furniture subscription that
transforms your house in your home



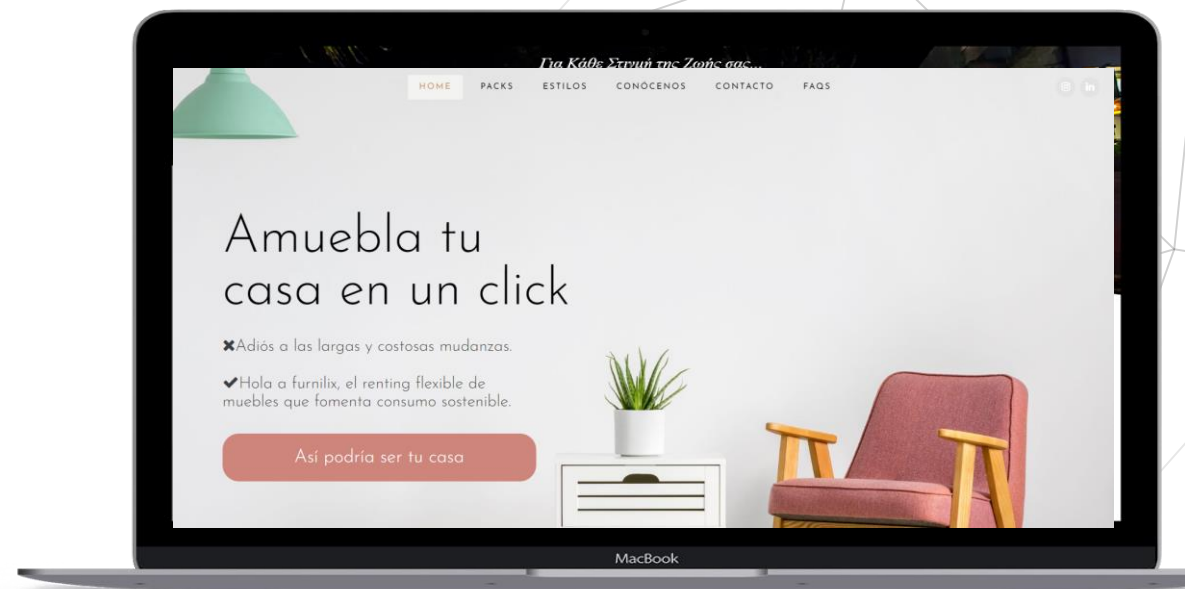
furnilix



Furnilix

Un **renting flexible** de muebles que fomenta el consumo sostenible.

Rentabiliza el parque residencial al máximo en el menor tiempo posible.



ESCOGE PACK

ALQUILER CON
OPCIÓN A COMPRA



ENVÍO Y MONTAJE GRATUITOS



COMPRIMISO DE UN AÑO MUEBLES ASEGURADOS



ECONOMÍA CIRCULAR

PACKS



119€

/mes

Salón + Dormitorio

BASIC PLAN

- ✓ Incluye 7 artículos
- ✓ Compromiso de 1 año
- ✓ Envío y montaje **gratuitos**
- ✓ Opción a **compra**
- ✓ **Seguro** incluido

VER MÁS



179€

/mes

Salón + Dormitorio

STANDARD PLAN

- ✓ Incluye 9 artículos
- ✓ Compromiso de 1 año
- ✓ Envío y montaje **gratuitos**
- ✓ Opción a **compra**
- ✓ **Seguro** incluido

VER MÁS



279€

/mes

Salón + Dormitorio

PREMIUM PLAN

- ✓ Incluye 12 artículos
- ✓ Compromiso de 1 año
- ✓ Envío y montaje **gratuitos**
- ✓ Opción a **compra**
- ✓ **Seguro** incluido

VER MÁS

MERCADO



TAM
1.250 M€

SAM
125 M€

SOM
1 M€

+57%

Incremento en activos de SOCIMIS dedicadas a alquiler de vivienda

+3,3%

Crecimiento interanual del régimen de alquiler

30%

De los pisos en alquiler están sin amueblar

39,32%*

Más baratos los pisos en alquiler sin amueblar



1.200€
GASTO EN
MOBILIARIO
ANUAL

**Fuente Idealista*

Fuente INE

Fuente: Savills Aguirre Newman.

MODELO DE NEGOCIO



5. ALMACENAJE Y PUESTA A PUNTO FURNILIX

4. COMPRA RENUEVA DEVUELVE CLIENTE

1. CONFIGURACIÓN DEL PACK FURNILIX / ARQUITECTO

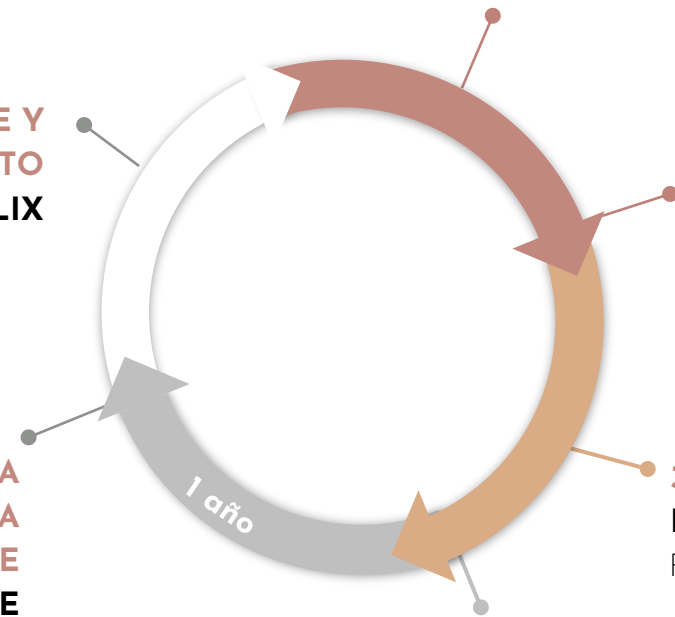
2. ELECCIÓN PACK CLIENTE

Año 1 margen 20%
Año n+1 margen 100%

3. COMPRA MOBILIARIO FURNILIX
Rappel 20%

3. ENVÍO Y MONTAJE

Año 1 **PROVEEDOR**
Año n+1 **FURNILIX**



COMPETENCIA

+/- PRECIO | +/- CALIDAD



BUYER PERSONA



NÓMADAS
UNIVERSITARIOS
EXPATRIADOS
DIVORCIADOS
JÓVENES PROFESIONALES

B2C



GESTORES DE PROPIEDAD
SOCIMI
GRANDES PROPIETARIOS
(PF/CORP)
RESIDENCIALES VACACIONALES

B2B

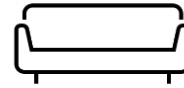
GO TO MARKET B2B



COLD CALLING
PROSPECTING
HUBSPOT
LINKEDIN



NECESIDADES CLIENTE
Nº VIVIENDAS
CARACTERÍSTICAS VIVIENDA



SUSCRIPCIONES
AÑO 1: FEE 8 %
AÑO 2: FEE 16 %
AÑO 3: FEE 25 %



ROADMAP



JUN 2020	—	—	LAUNCH
JUL 2020	—	—	2 PROVEEDORES Kave Home DECOWOOD®
AGO 2020	—	—	1st B2C SUSCRIPCIÓN
OCT 2020	—	—	1st B2B SUSCRIPCIÓN
NOV 2020	—	—	250K RONDA DE FINANCIACIÓN

Presentación FIDBAN 20.10
Presentación DEMIUM 23.10
Presentación PINAMA XX.10

PROSPECTOS



CLIENTES



Miguel-B2C



FINANZAS

Buscamos financiación para afrontar nuestro primer gran salto.

276€
Ticket Medio B2B

50
Inmuebles

15.399€
Ingreso Medio mensual
Año 2021

12-15 meses
Plazo medio recuperación
media mercado 24 meses

MÁRGENES MEDIOS EN EL TIEMPO

30,7%
Año N

84%
Año N+1

75%
Año N+2



PROYECCIÓN

Buscamos financiación para afrontar nuestro primer gran salto.

Escenario Base

Escenario de Crecimiento

Ingresos
Costes
EBITDA
Neto

Año N	N+1	N+2	N+3	N+4
596,00€	142.320,75€	322.601,53€	303.099,09€	293.035,00€
479,00€	399.282,47€	163.062,96€	174.181,38€	228.842,03€
117,00€	-256.961,71€	159.538,57€	128.917,71€	64.192,97€
55,36€	-281.150,84€	71.044,69€	50.117,24€	31.702,22€

Año N	N+1	N+2	N+3	N+4
596,00€	142.320,75€	440.956,39€	647.871,95€	1.079.065,65€
479,00€	399.282,47€	297.256,83€	452.616,71€	762.268,29€
117,00€	-256.961,71€	143.699,56€	195.255,23€	316.797,35€
55,36€	-281.150,84€	46.697,67€	71.060,16€	156.732,66€

RONDA DE FINANCIACIÓN

CO-INVERSIÓN VCs 250.000€

GESTIONÁNDOSE CON: DEMIUM / FIDBAN/ PINAMA

FINANCIACIÓN BANCARIA 100.000€

GESTIONÁNDOSE CON: DAYONE /ENISA

PREMONEY

660.000 €

TICKET MÍNIMO

25-50k €



DESTINO DEL CAPITAL

USOS DE LA INVERSIÓN

150.000 €

ADQUISICIÓN DE ACTIVOS (60%)

60.000 €

DESARROLLO PLATAFORMA (24%)

24.000 €

CONTRATACION y EQUIPO
(9,6%)

10.000 €

PUBLICIDAD (4%)

- 70% RRSS
- 30% SEM

6.000 €

LIQUIDEZ (2,4%)



TEAM



CRISTINA LUCA DE TENA

Founder, CEO

Tenaz, inconformista, aventurera

Ha fundado otras dos startups, también ha sido responsable de grandes cuentas de comunicación como el programa de emprendimiento del Banco Santander.



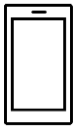
ANA LLEDÓ

Founder, CFO

Analítica, detallista, resiliente

Máster en Finanzas y acreditada EFA, con experiencia en banca, asesoramiento financiero (particulares y empresas), análisis de mercados pero sobre todo, startups.

¿HABLAMOS ?



+ 34 680 426 919



crístina@furnilix.com
ana@furnilix.com



furnilix.com

